

سیرامیکا  
جرانیتو



ceramica  
ranito

# Tile Sample Catalogue for Real Estate Projects Management

61x61

## OUR HISTORY

Horizon Company for Investment and Industrial Development (Ceramica Granito) established in 1999, is a leading Egyptian shareholding company specializing in ceramic and porcelain production. With a 156,000 m<sup>2</sup> factory, it produces 55,000 m<sup>2</sup> of ceramic and porcelain and 30,000 decorative pieces daily catering to diverse market needs.

Backed by a skilled team of engineers, the company integrates the latest innovations, offering high-quality glazed and polished porcelain, certified by international standards. Ceramica Granito exports to over 12 countries, including Saudi Arabia, the UAE, and Jordan, while maintaining a strong distribution network across Egypt. Holding ISO 9001 and international quality certifications, the company ensures excellence through advanced technology. Its new Granito 2 factory, spanning 15,000 m<sup>2</sup>, enhances production capacity with specialized sizes (cm, 60×180 cm 120×60) and cutting-edge ceramic and porcelain technology. Committed to quality and innovation, Ceramica Granito continues to expand its presence locally and globally.

**Mission:** Providing high-quality products with elegant designs that satisfy the diverse tastes of all consumers.

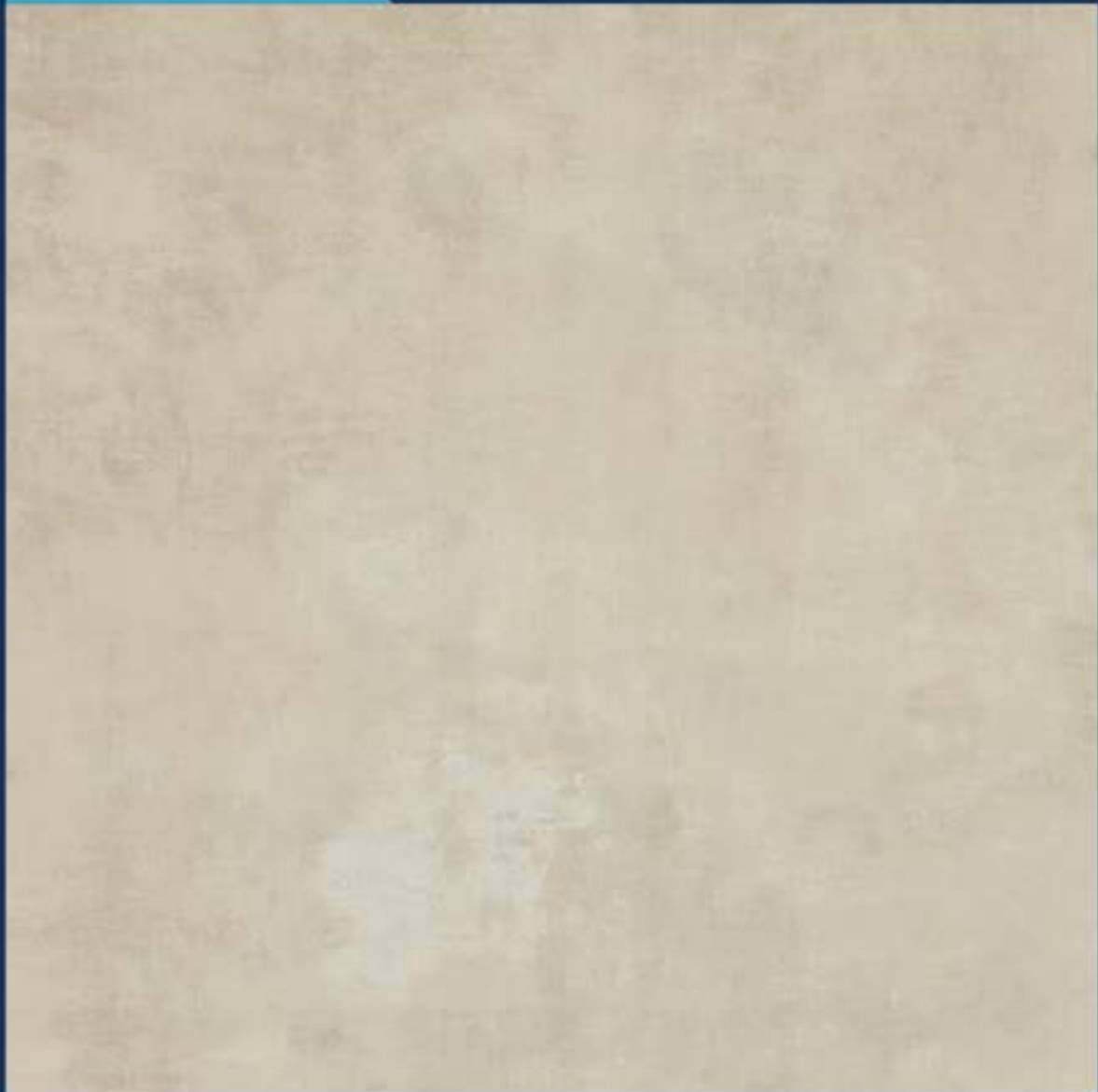
**Vision:** To be the preferred choice for consumers by expanding in target markets and offering distinguished ceramics, porcelain and decorative products.

### : Quality Policy

- Implement ISO 9001:2015 quality management system effectively.
- Produce high-quality porcelain, ceramic, and decorative tiles competitively.
- Commit to continuous improvement and compliance with laws and customer needs.
- Prioritize customer service and satisfaction.
- Continuously enhance employee efficiency through training and evaluation.
- Communicate and review quality policy and objectives across the company.

المقاس: 61x61  
عدد البلاط بالكرتونة: 4  
عدد الكراتين بالباlette: 36  
السعة المترية للكرتونة: 1.49  
السعة المترية للباlette: 53.64  
وزن الكرتونة: 32 كجم  
مساحة البلاطة: 0.372  
وزن البalette: 1157  
مقاس البalette: 105x105

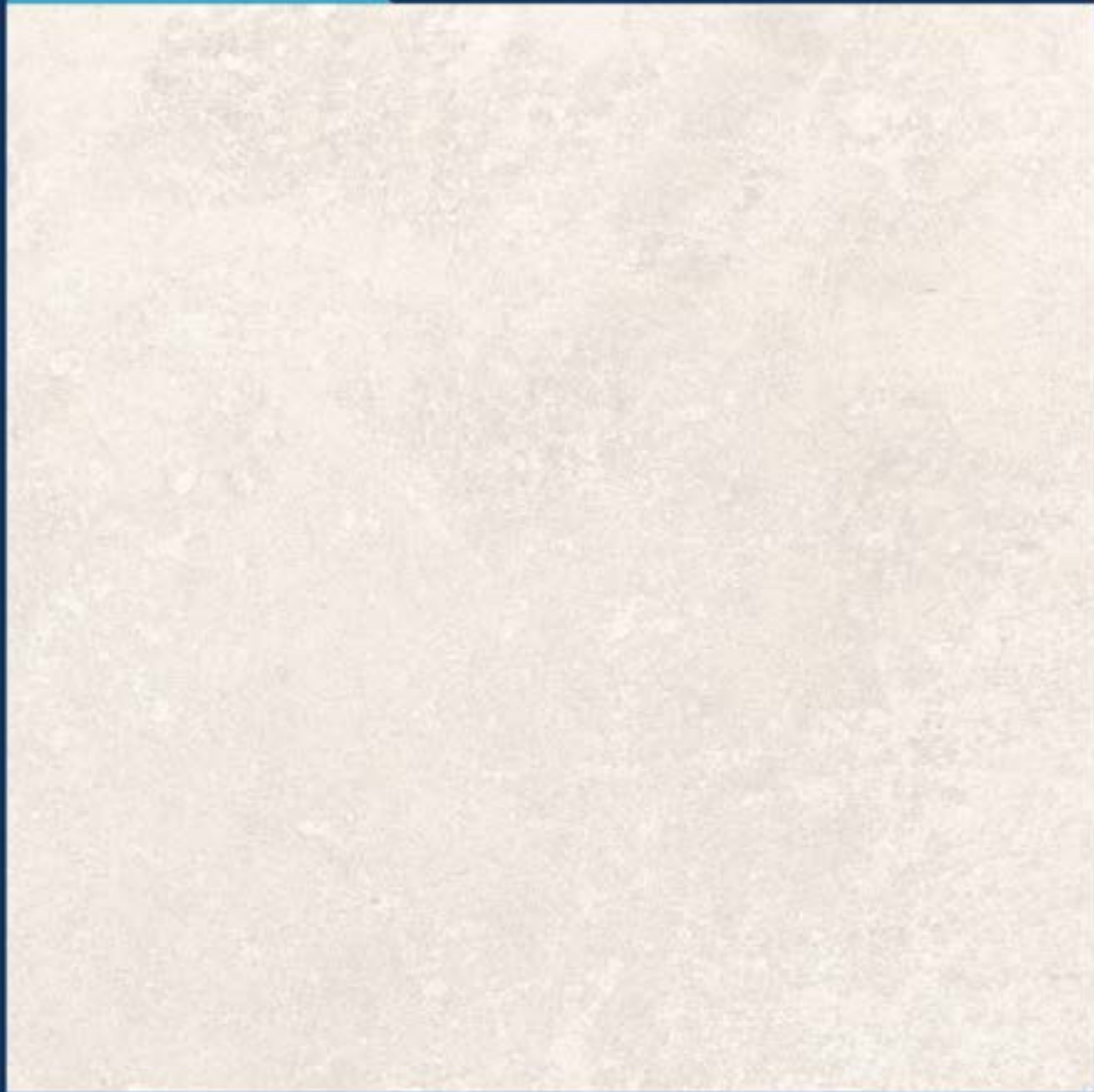
60/38



CERAMIC  
MATT  
FLOOR

المقاس: 61x61  
عدد البلاط بالكرتونة: 4  
عدد الكراتين بالباlette: 36  
السعة المترية للكرتونة: 1.49  
السعة المترية للباlette: 53.64  
وزن الكرتونة: 32 كجم  
مساحة البلاطة: 0.372  
وزن البالطة: 1157  
مقاس البالطة: 105x105

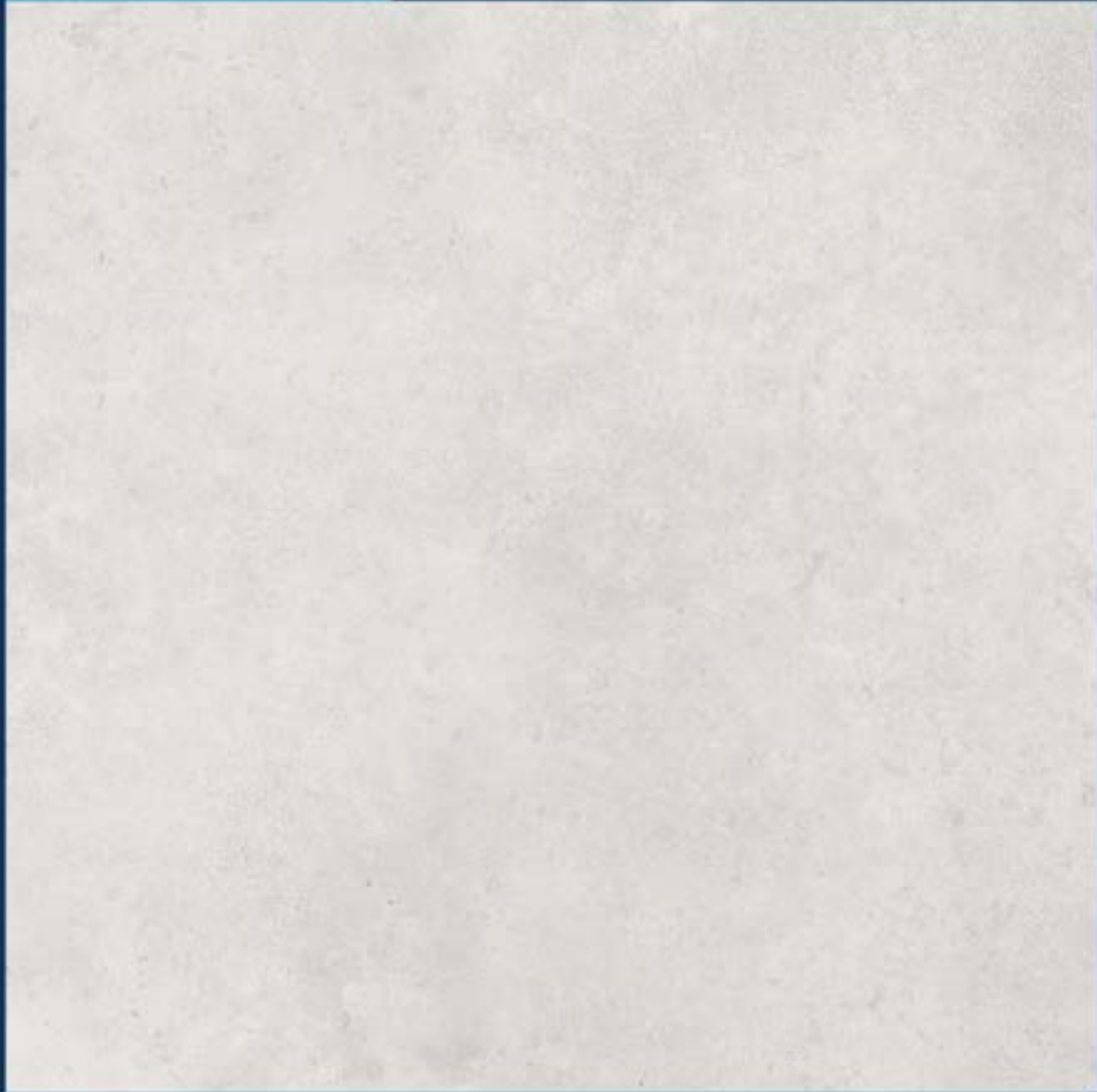
60/37



CERAMIC  
MATT  
FLOOR

المقاس: 61x61  
عدد البلاط بالكرتونة: 4  
عدد الكراتين بالباlette: 36  
السعة المترية للكرتونة: 1.49  
السعة المترية للباlette: 53.64  
وزن الكرتونة: 32 كجم  
مساحة البلاطة: 0.372  
وزن البalette: 1157  
مقاس البalette: 105x105

60/62



CERAMIC  
MATT  
FLOOR

المقاس: 61x61  
عدد البلاط بالكرتونة: 4  
عدد الكراتين بالباlette: 36  
السعة المترية للكرتونة: 1.49  
السعة المترية للباlette: 53.64  
وزن الكرتونة: 32 كجم  
مساحة البلاطة: 0.372  
وزن البalette: 1157  
مقاس البalette: 105x105

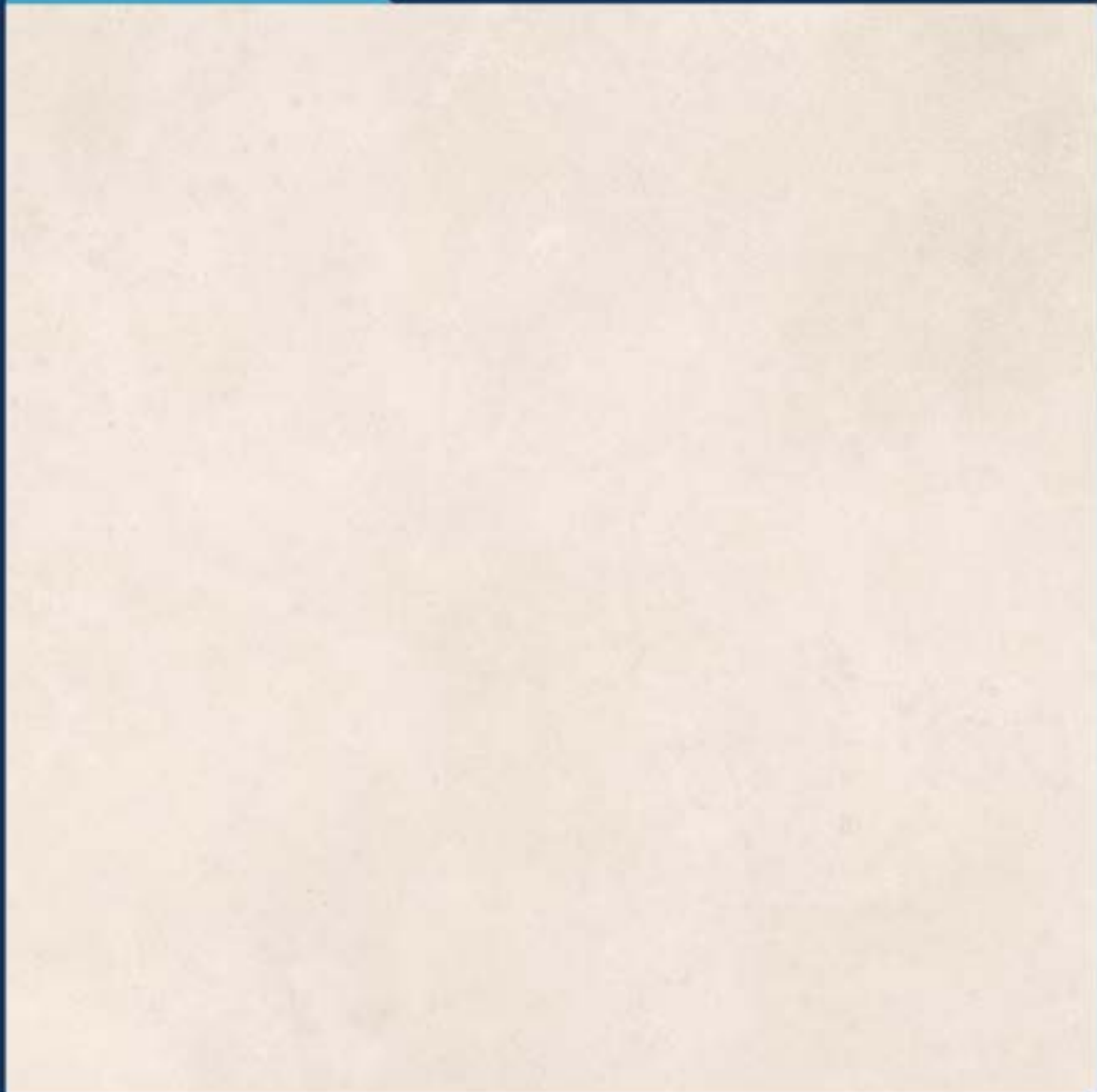
60/62K



CERAMIC  
MATT  
FLOOR

المقاس: 61x61  
عدد البلاط بالكرتونة: 4  
عدد الكراتين بالباlette: 36  
السعة المترية للكرتونة: 1.49  
السعة المترية للباlette: 53.64  
وزن الكرتونة: 32 كجم  
مساحة البلاطة: 0.372  
وزن الباlette: 1157  
مقاس الباlette: 105x105

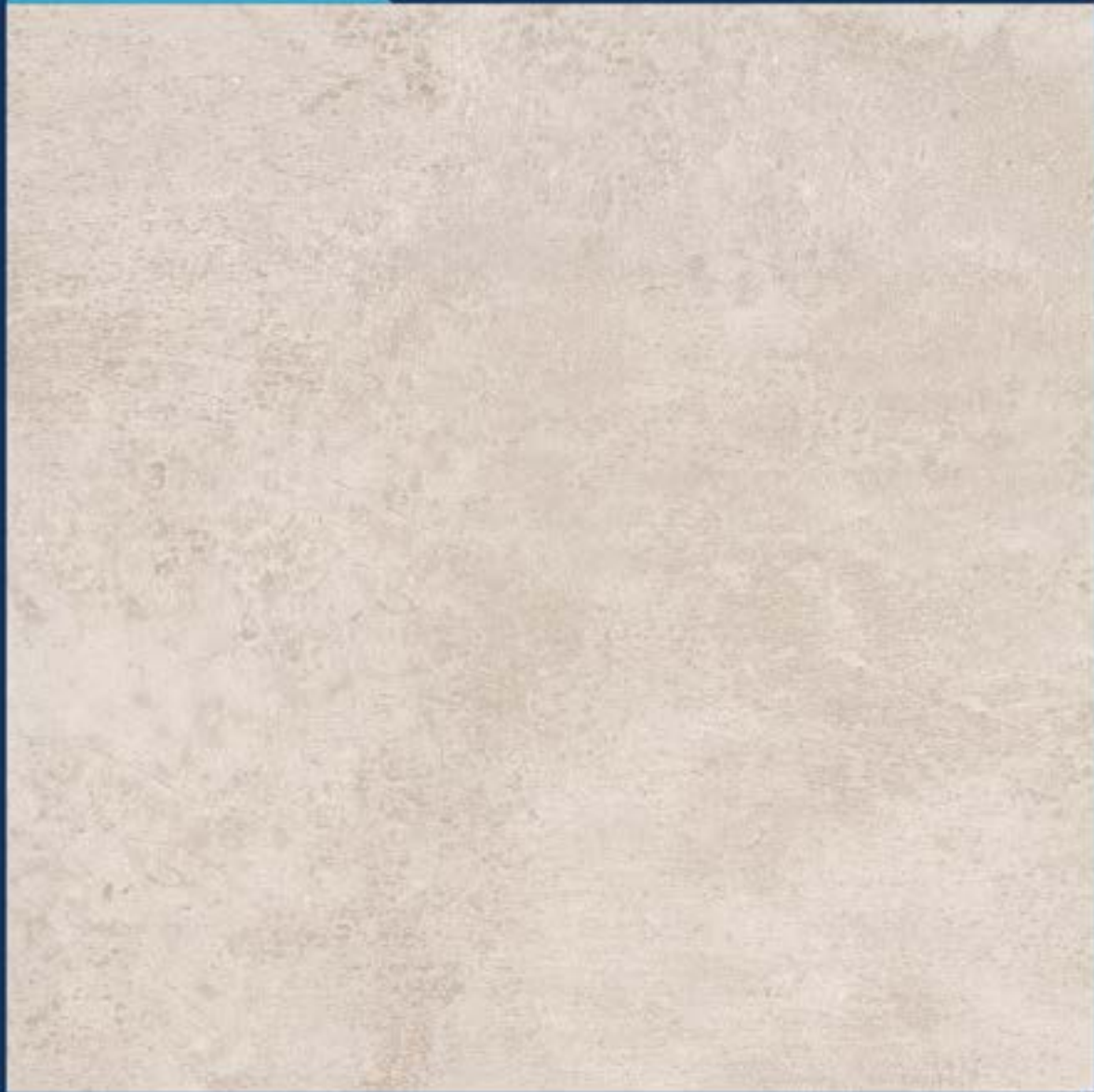
60/81



CERAMIC  
MATT  
FLOOR

المقاس: 61x61  
عدد البلاط بالكرتونة: 4  
عدد الكراتين بالباlette: 36  
السعة المترية للكرتونة: 1.49  
السعة المترية للباlette: 53.64  
وزن الكرتونة: 32 كجم  
مساحة البلاطة: 0.372  
وزن البalette: 1157  
مقاس البalette: 105x105

60/59K



CERAMIC  
MATT  
FLOOR

## Real estate projects

## المشروعات العقارية



## Universities

## الجامعات





## Hotels.Ports & Clubs

## الضادق والموانئ و النوادي

  
**PICKALBATROS**  
HOTELS & RESORTS

  
**NOVOTEL**  
HOTELS, SUITES & RESORTS



**CONCORDE**   
HOTELS & RESIDENCES

**SOKHNA PORT**   
Development Company



  
**MARSA ALAM**  
INTERNATIONAL AIRPORT



WADI DEGLA CLUB



## Hospitals

## المستشفيات



مستشفى  
القوات المسلحة  
بالمعادي 



المستشفى  
الجوي التخصصي  
بإسكندرية الجديدة 

**أبو الريش الفيزية**  
مستشفى الأطفال التخصصي  
بمدينة نصر الجديدة 

مستشفى  
الكبد و أمراض  
الكلية  
بالمنيا 



University Hospitals  
المستشفيات الجامعية 





0233381078 0233351979  
0233351977 023335197



[www.ceramicgranito.com](http://www.ceramicgranito.com)  
[info@ceramicgranito.com](mailto:info@ceramicgranito.com)



Head Office : 18 HAWT AL TADRES ST. DOXY , Giza  
FACTORY : P 207the 5th industrial Zone,Sadat City